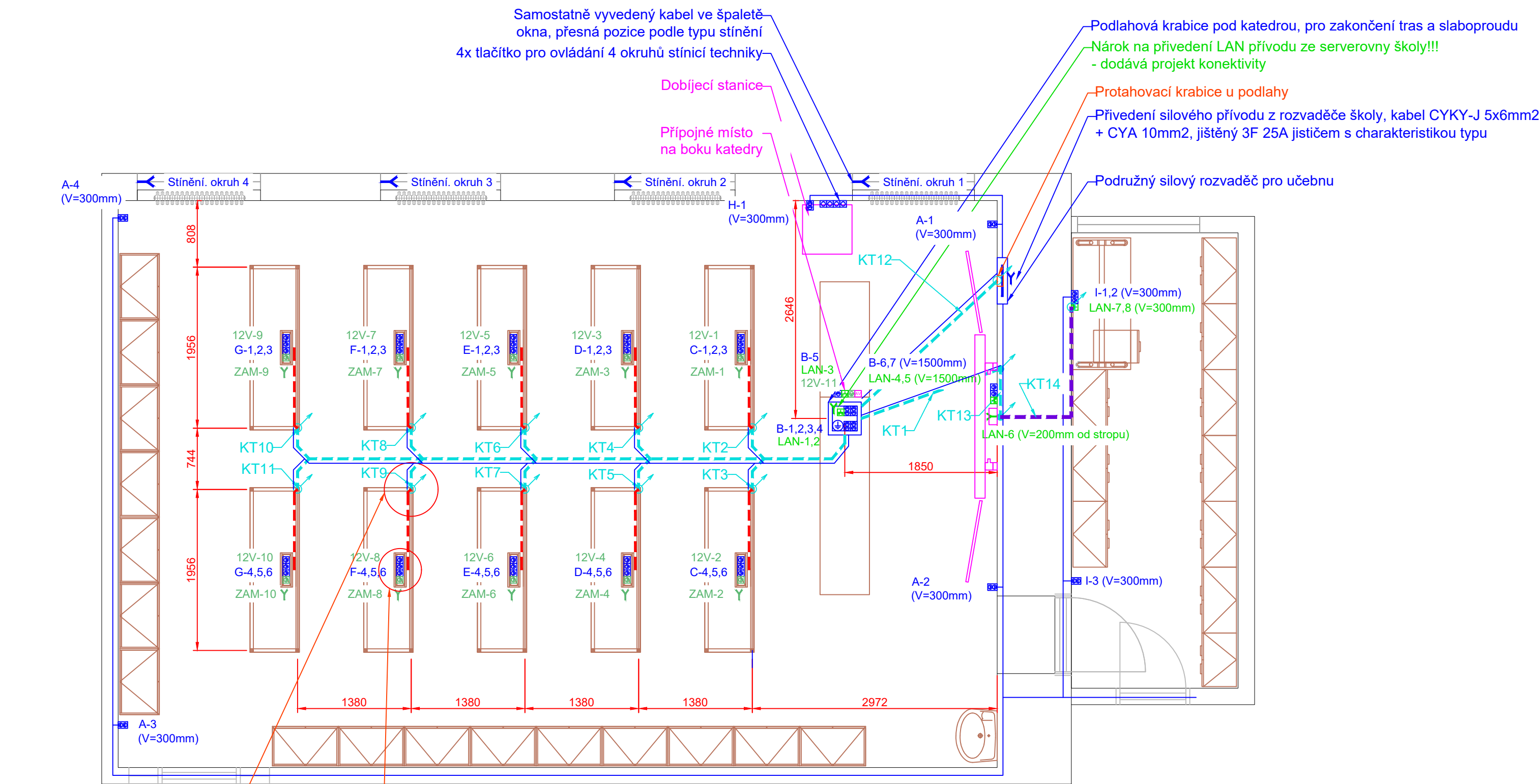


AKCE: UČEBNA FYZIKY 2.6 A KABINET 2.7 ZÁKLADNÍ ŠKOLA IVANOVICE NA HANÉ		<div>4DESIGN 4AVI</div> <div>DESIGN 4AVI s.r.o. design4avi@design4avi.cz 102 00 PRAHA 10, Pražská 63</div>		
VYPRACOVAL:	Sebastian Fenyk			
VEDOUČÍ PROJEKTANT:	Ing. Petr Hrubeš	DATUM:	12/2023	Č. PARÉ:
INVESTOR:	Základní škola Ivanovice na Hané, okres Vyškov, Tyršova 218/4, 683 23 Ivanovice na Hané	STUPEŇ:	DVD	
		MĚŘÍTKO:		
OBSAH:	UČEBNA FYZIKY 2.6 A KABINET 2.7 ROZVRŽENÍ AV TECHNIKY	Č. VÝKRESU: 01		



SILNOPROUD

Legenda:

- Dvojzásuvka 230 VAC
- Zásuvka 230 VAC
- Kabelový vývod 230/400 VAC
- Zemnicí kabel 6 mm

KABELOVÁ TRASA SILNOPROUDU V PODLAZE, STĚNÁCH A STROPÍCH

SILOVÉ VÝVODY PRO STÍNÍCÍ TECHNIKU BUDOU ZAKONČENY V ZÁPUSTNÝCH INSTALAČNÍCH KRABICÍCH VE ŠPALETĚ OKNA.

SLABOPROUD

Legenda:

- Dvojzásuvka LAN
- Jednozásuvka LAN
- Kabelový vývod LAN

- KABELOVÁ TRASA PRO AV, VEDENÁ POD DESKOU STOLU
- KABELOVÁ TRASA PRO AV, VEDENÁ VE STROPĚ
- KABELOVÁ TRASA PRO AV, VEDENÁ V PODLAZE, ZDECH

CHRÁNIČKY BUDOU VEDENY V DRÁŽKÁCH A VYVEDENY DO STŘEDU STOLŮ.
CHRÁNIČKY BUDOU VEDENY MIMO KOTVÍCÍ BODY. NEJMENŠÍ POLOMĚR OHYBU CHRÁNIČEK BUDE 200mm. V CHRÁNIČKÁCH BUDE ZALOŽEN PROTÁHOVACÍ DRÁT VŽDY ZAKONČENÝ OKEM.

KT = KABELOVÁ TRASA, VIZ TABULKA TRAS

TABULKA NÁROKOVANÝCH KABELOVÝCH TRAS

KT1 - 3x CHRÁNIČKA O VNITŘNÍM Ø32mm VEDENÁ Z PODLAHOVÉ KRABICE POD KATEDROU DO KO125 VE STĚNĚ A POTÉ ZA INTERAKTIVNÍ ZOBRAZOVAČ DO KP 64/5 (2x CHRÁNIČKA PRO AV, 1x PRO DATA)

KT2 až KT11- 1x CHRÁNIČKA O VNITŘNÍM Ø32mm VEDENÁ Z PODLAHOVÉ KRABICE POD KATEDROU DO PROSTORU NOHY STOLU STUDENTSKÉHO PRACOVISTĚ

KT12 - 2x CHRÁNIČKA O VNITŘNÍM Ø41mm VEDENÁ Z PODLAHOVÉ KRABICE POD KATEDROU K PODRUŽNÉMU ROZVADĚČI UČEBNY, VEDENO SKRZE KO125 U PODLAHY

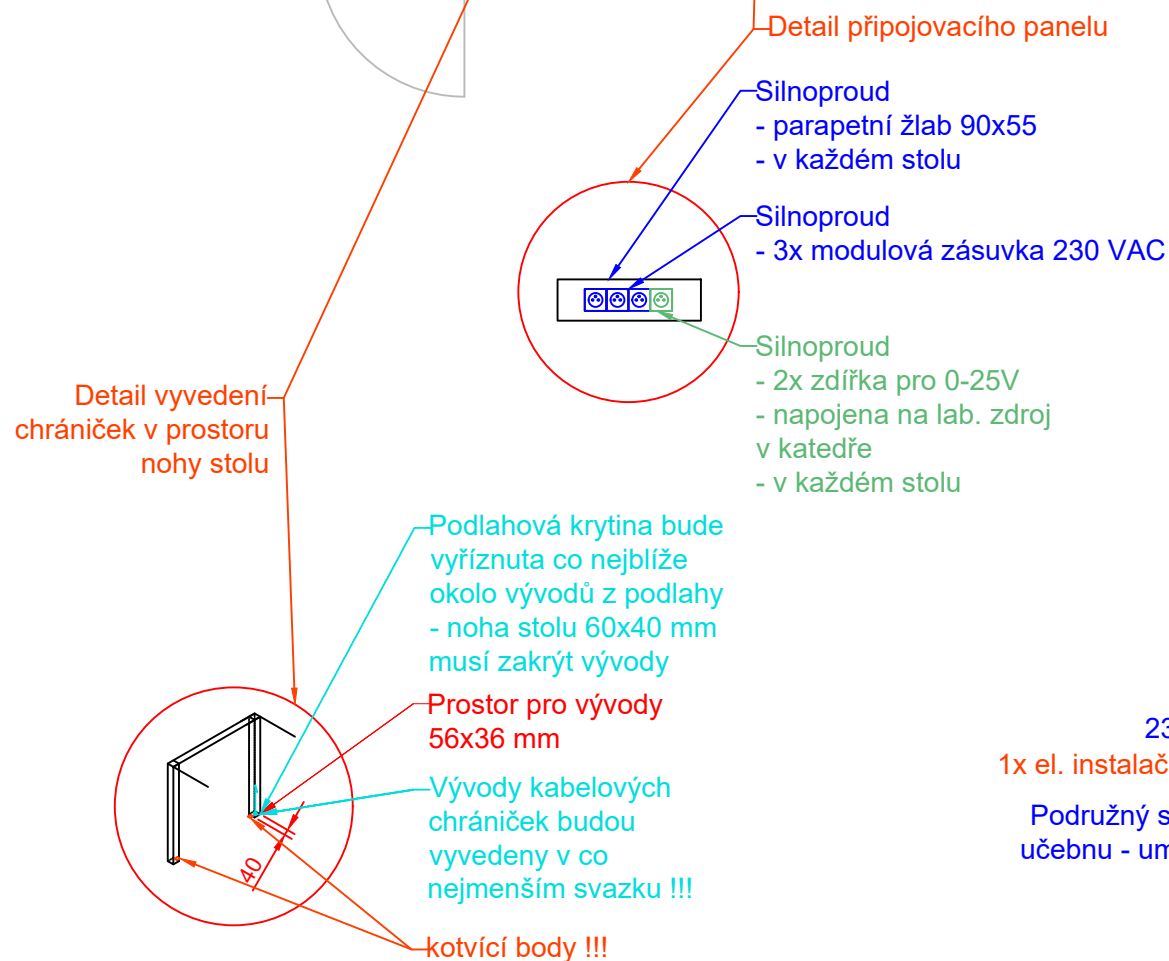
KT13 - 1x CHRÁNIČKA O VNITŘNÍM Ø32mm VEDENÁ Z PODLAHOVÉ KRABICE POD KATEDROU K ACCESS POINTU NA STĚNĚ ZA ZOBRAZOVAČEM, V=200 mm POD STROPĚM.

KT14 - 1x CHRÁNIČKA O VNITŘNÍM Ø32mm VEDENÁ Z KU68 PRO ACCESS POINT STĚNOU DO KABINETU, NÁSLEDNĚ NAD SDK K POZICI LAN/230V VE V=300mm, ZAKONČENO KP64/3

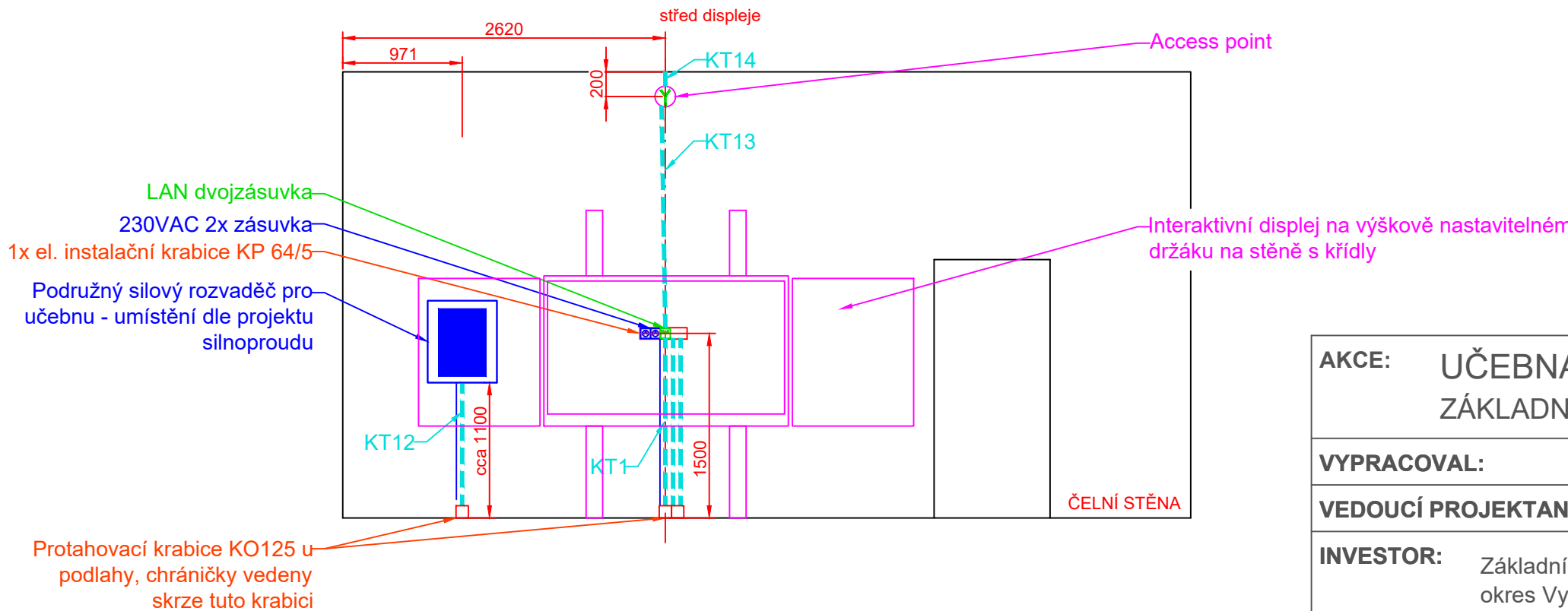
NEJEDNÁ SE O TRASY PRO SILNOPROUDÉ ROZVODY!!! SILNOPROUDÉ ROZVODY BUDOU VEDENY V DRÁŽKÁCH VEDLE CHRÁNIČEK A TAKTĚŽ VYVEDENY DO STOLŮ.

Nárokujeme po investorovi (škole) dotažení nového silového přívodu do podružného rozvaděče v učebně (kabel CYKY-J 5x6mm + CYA 10 mm2 zel/zlutý, jištěný 3F 25A jističem s charakteristikou C)!

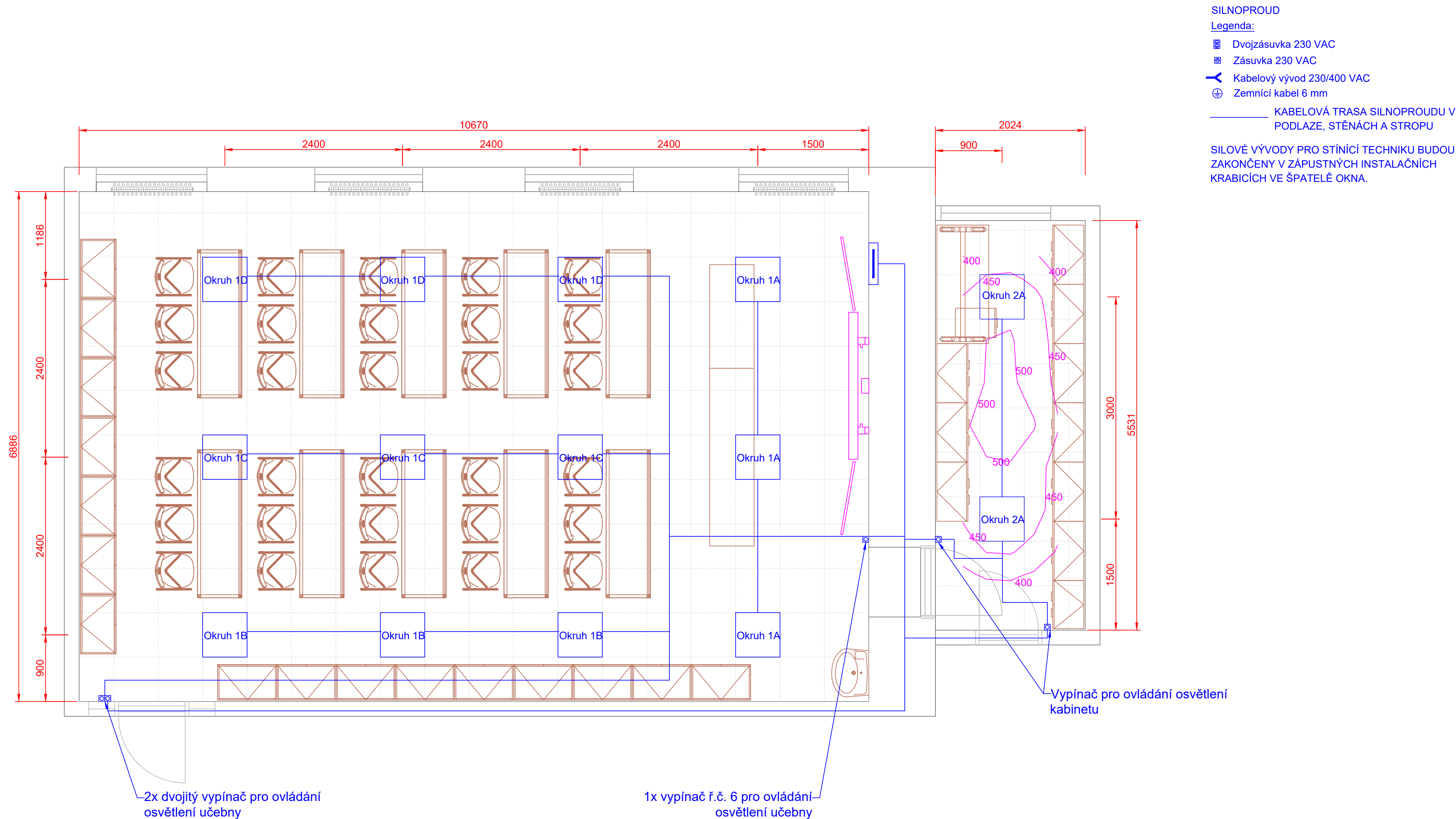
Nárokujeme po investorovi (škole) dotažení 2x LAN přívodu ze serverovny do prostoru katedry v učebně!



Stavební příprava pro interaktivní displej na výškově nastavitelném držáku na stěnu



AKCE: UČEBNA FYZIKY 2.6 A KABINET 2.7 ZÁKLADNÍ ŠKOLA IVANOVICE NA HANÉ		<div>4DESIGN 4AVI</div> <div>DESIGN 4AVI s.r.o. design4avi@design4avi.cz 102 00 PRAHA 10, Pražská 63</div>		
VYPRACOVAL:	Sebastian Fenyk	DATUM:	12/2023	Č. PARÉ:
VEDOUČÍ PROJEKTANT:	Ing. Petr Hrubeš	STUPEŇ:	DVD	
INVESTOR:	Základní škola Ivanovice na Hané, okres Vyškov, Tyršova 218/4, 683 23 Ivanovice na Hané	MĚŘÍTKO:		
OBSAH:	UČEBNA FYZIKY 2.6 A KABINET 2.7 ROZVRŽENÍ SILNOPROUDU, SLABOPROUDU A TRAS		Č. VÝKRESU: 02	



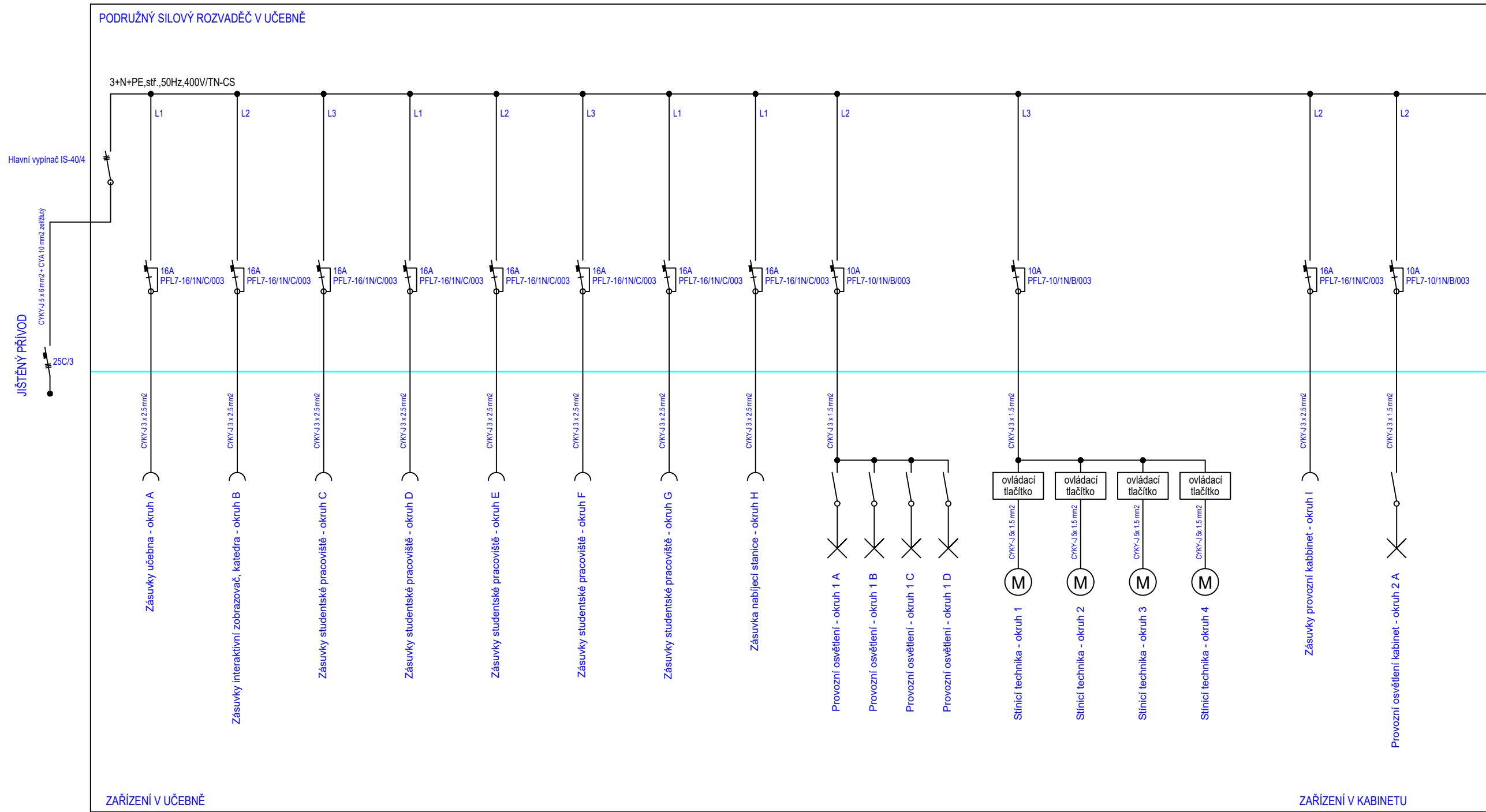
2x dvojitý vypínač pro ovládání osvětlení učebny

1x vypínač ř.č. 6 pro ovládání osvětlení učebny

Vypínač pro ovládání osvětlení kabinetu

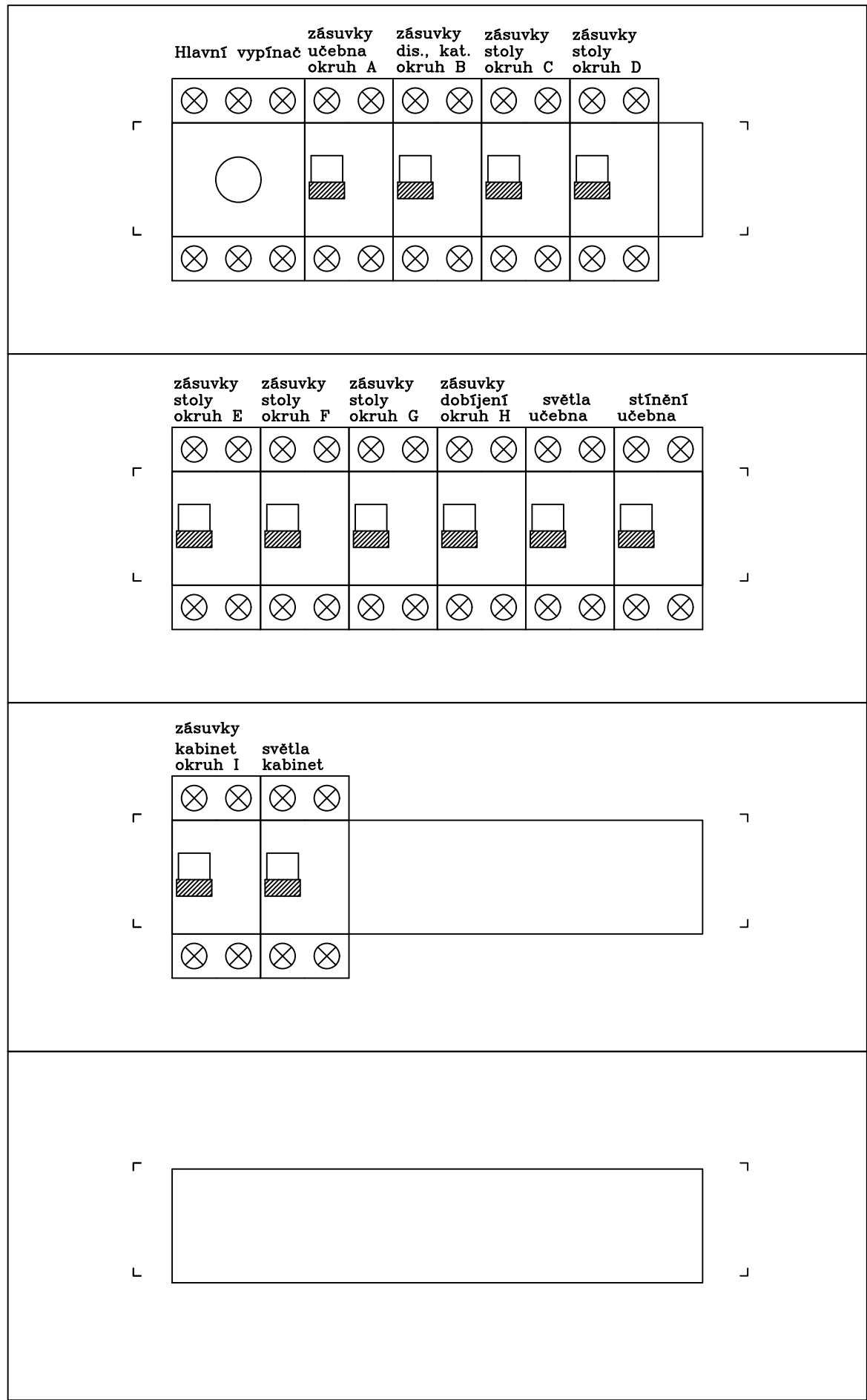
AKCE: UČEBNA FYZIKY 2.6 A KABINET 2.7 ZÁKLADNÍ ŠKOLA IVANOVICE NA HANÉ		4 DESIGN AVI DESIGN 4AVI s.r.o. design4avi@design4avi.cz 102 00 PRAHA 10, Pražská 63	
VYPRACOVAL:	Sebastian Fenyk		
VEDOUcí PROJEKTANT:	Ing. Petr Hruběš	DATUM:	12/2023
INVESTOR: Základní škola Ivanovice na Hané, okres Vyškov, Tyršova 218/4, 683 23 Ivanovice na Hané		STUPEŇ:	DVD
		MĚŘÍTKO:	
OBSAH: UČEBNA FYZIKY 2.6 A KABINET 2.7 ROZVRŽENÍ PROVOZNÍHO OSVĚTLENÍ		Č. VÝKRESU:	
		03	
		Č. PARÉ:	

Zapojení silnoproudu



- LEGENDA:
- Proudový chránič s jističem - 1 fázový
 - Jistič - 3 fázový
 - Zásuvka - zásuvkový okruh
 - Vypínač
 - Hlavní vypínač
 - Světlo - světelný okruh
 - Motor - stínící technika

Výkres osazení silového rozvaděče 48DIN



AKCE: UČEBNA FYZIKY 2.6 A KABINET 2.7 ZÁKLADNÍ ŠKOLA IVANOVICE NA HANÉ		<div>4DESIGN 4AVI</div> <div>DESIGN 4AVI s.r.o. design4avi@design4avi.cz 102 00 PRAHA 10, Pražská 63</div>		
VYPRACOVAL:	Sebastian Fenyk	<div>DATUM:</div> 12/2023 <div>Č. PARÉ:</div>		
VEDOUČÍ PROJEKTANT:	Ing. Petr Hrubeš			
INVESTOR: Základní škola Ivanovice na Hané, okres Vyškov, Tyršova 218/4, 683 23 Ivanovice na Hané				
OBSAH: UČEBNA FYZIKY 2.6 A KABINET 2.7 ZAPOJENÍ SILNOPROUDU + ROZVADĚČE				
		<div>STUPEŇ:</div> DVD	<div>Č. VÝKRESU:</div> <div>04</div>	
		<div>MĚŘÍTKO:</div>		